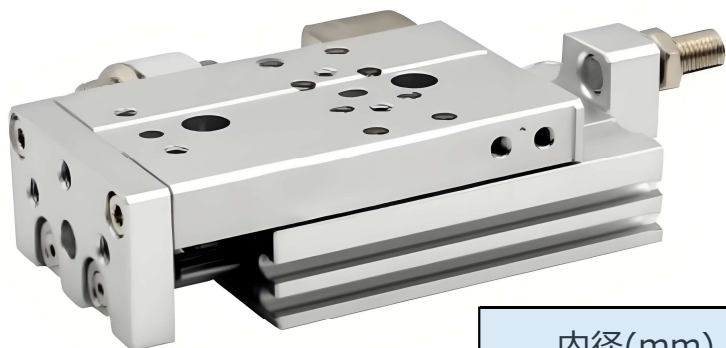


エアシリンダーHLQ/HLQLシリーズ



内径(mm)	6	8	12	16	20	25
軌道幅(mm)	10(単一軌道)	10(単一軌道)	7(二重軌道)	9(二重軌道)	9(二重軌道)	12(二重軌道)
動作形式	ダブルアクションタイプ					
ワーキングメディア	空気 (40mm以上のフィルターでろ過)					
使用圧力範囲	0.15~0.7MPa(22~100psi)(1.5~7.0bar)					
保証耐圧力	1.2MPa(175psi)(12.0bar)					
動作温度℃	-20~70℃					
速度範囲mm/s	50~500					
バッファタイプ	両端固定バッファリング、油圧バッファリング					
センサースイッチ	DS1-H□N、DS1-H□P					
継ぎ手口径	M5x0.8				PT1/8	