



オフラインX線 3D CTシステム

Rapider130CT



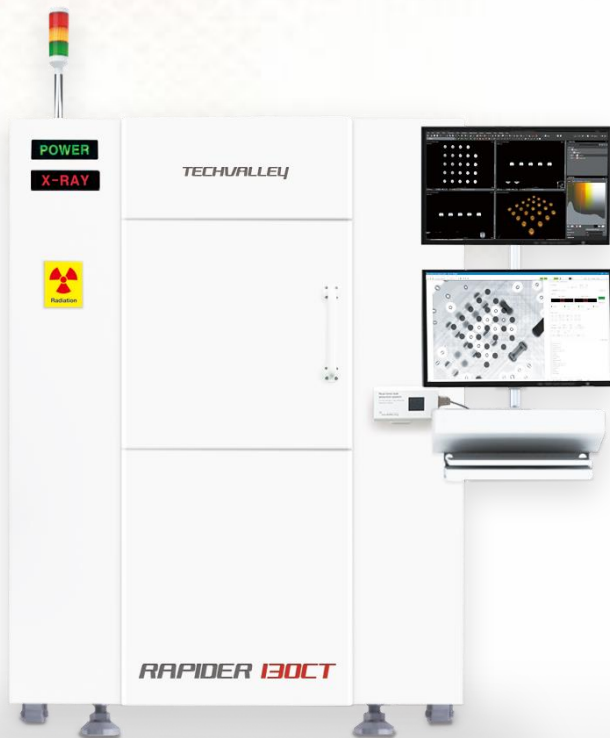


特徴

- **世界最安の X線 3D CT !**
- **斜め CT 撮影で極小部位の非破壊CTスキャンおよび分析が可能**
- **連続スキャンとCT データの並列処理により超高速検査が可能**
- **マイクロフォーカス密閉チューブ搭載でメンテナンスが容易**
(簡単に交換が可能)



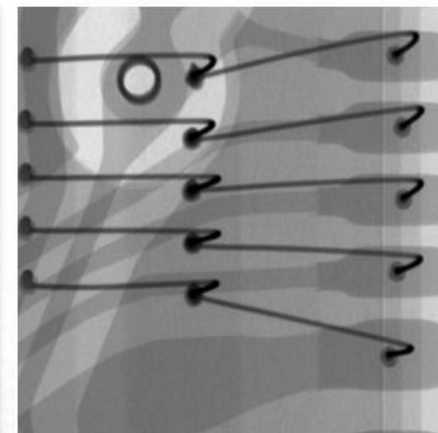
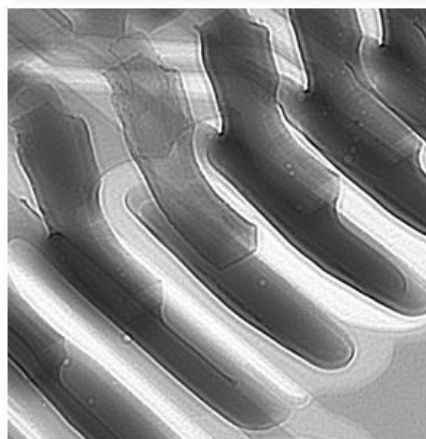
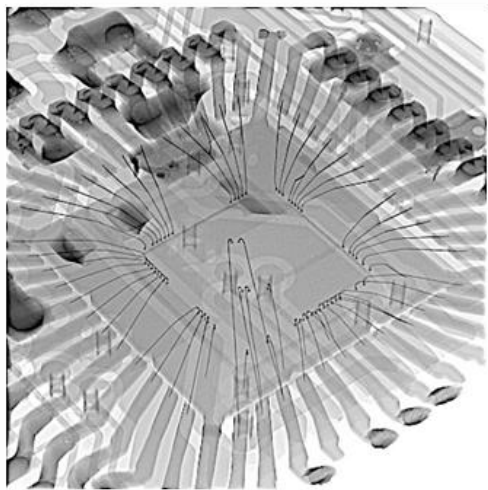
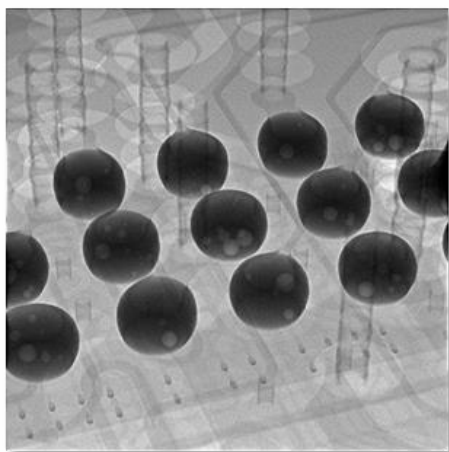
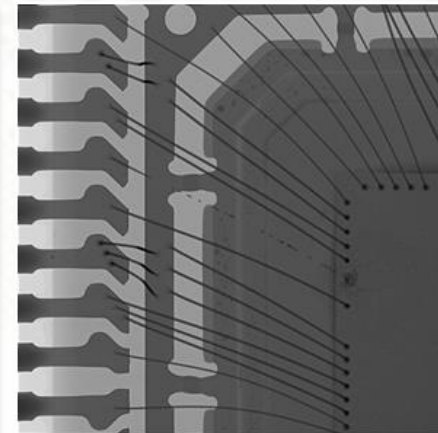
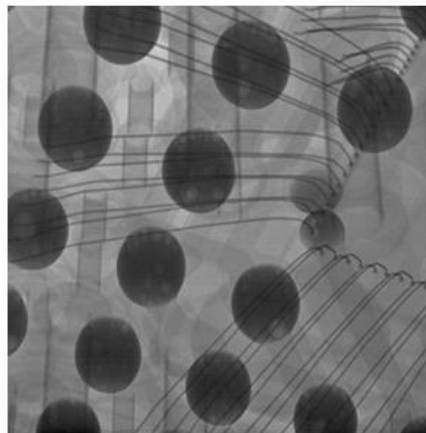
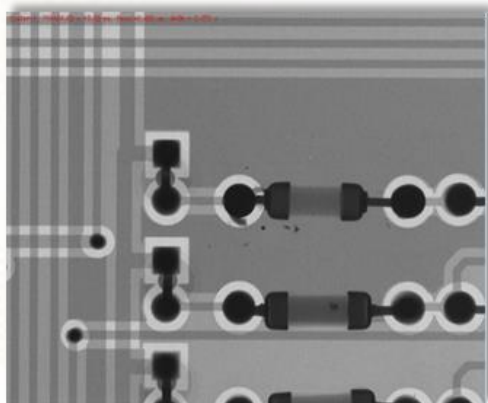
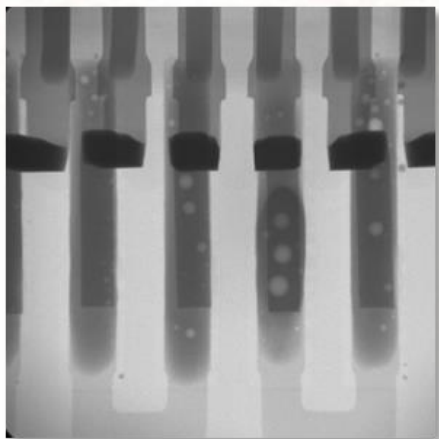
仕様



X線	タイプ：ワイドビーム密閉チューブ KVレンジ：130KV/40W 焦点スポットサイズ：8um
ディテクター	6.9メガ 5インチFPD ADC: 16Bit 倍率：150倍
駆動軸	X軸：340mm Y軸：440mm Z軸：200mm 角度 60°/ 回転 360°
A X I & 3 D C T	お客様の製品に対してA X I 開発可能 V X 3 D
モニター&パソコン	24" L E Dモニター×2セット O S : Windows 10
寸法&ユーティリティ	寸法：1,900 (W) ×1,950 (D) ×1,900 (H) 電気：単層220V A C / 3KW 重量：2,500Kg

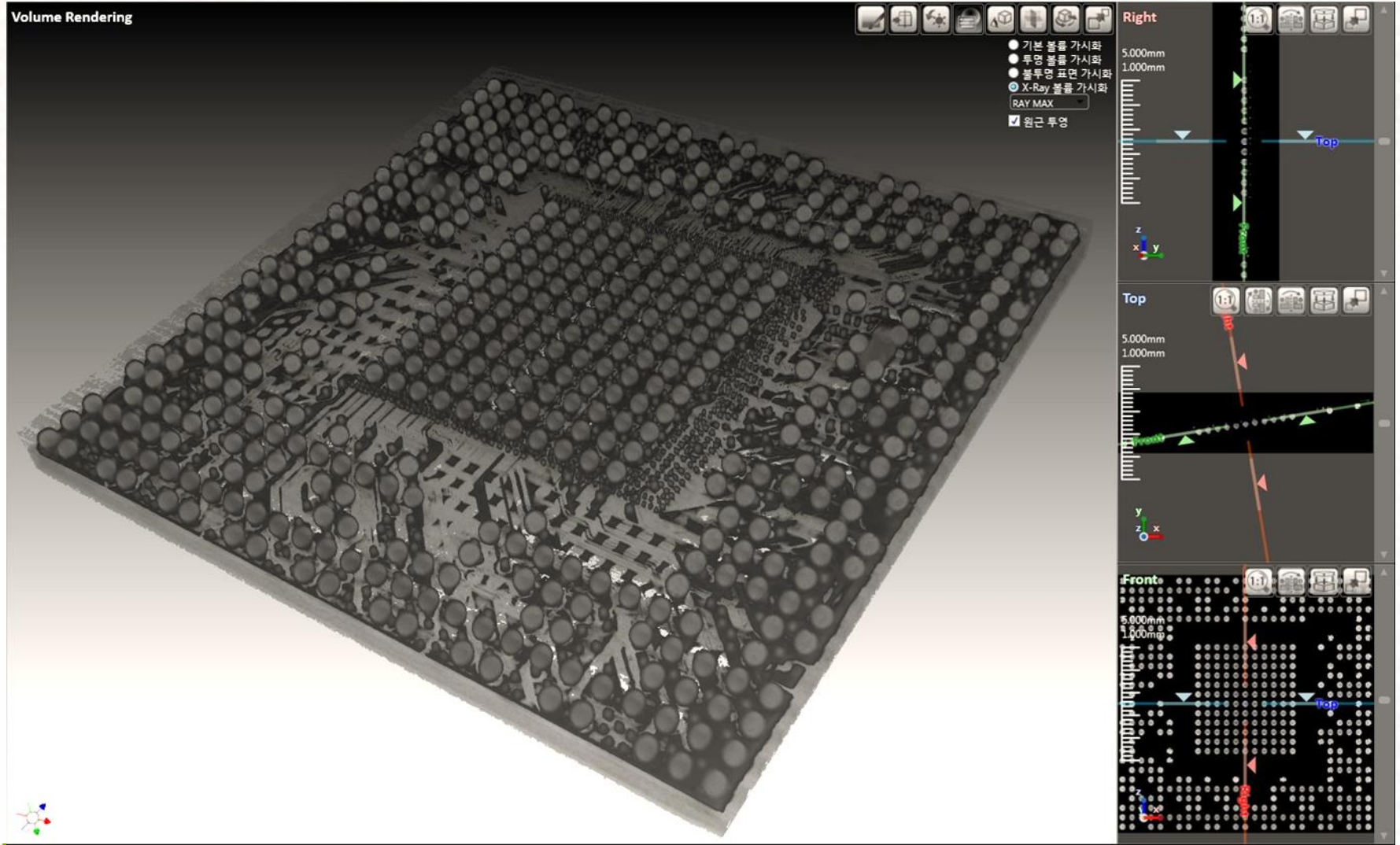


検査画像





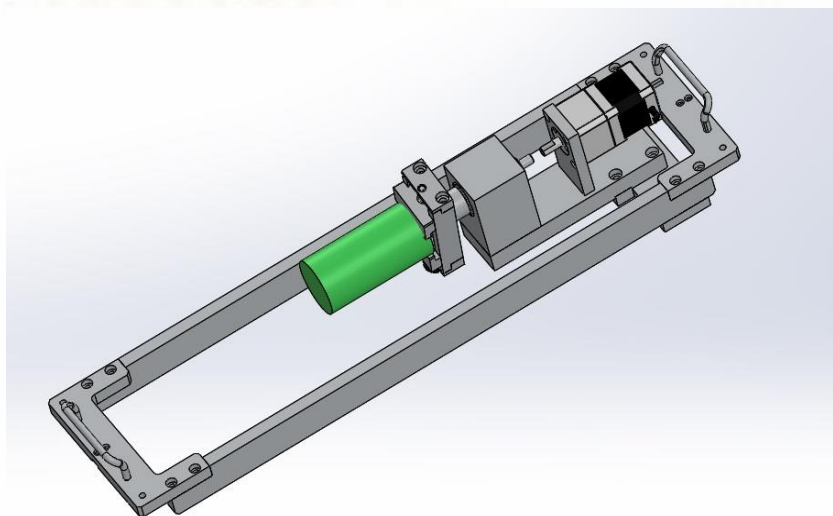
検査画像





オプション

Cone beam 3D CT



- ステッピングモーター回転Jigの使用によって精密なCTが可能
- 高倍率3D CT精密検査が可能

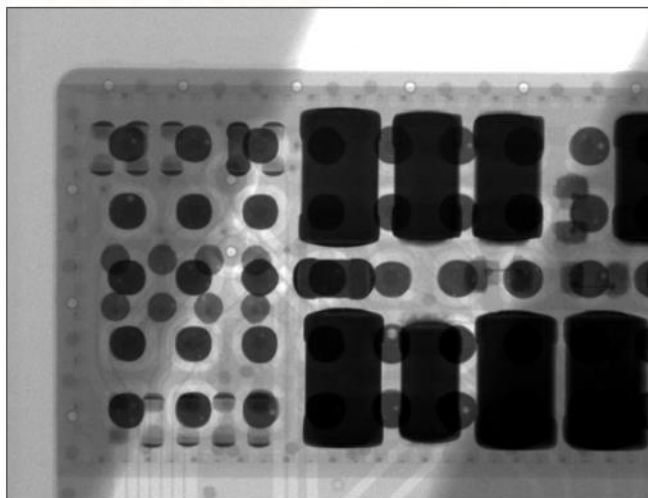
- ビューワーソフト : 3DII VX3D 搭載



オプション

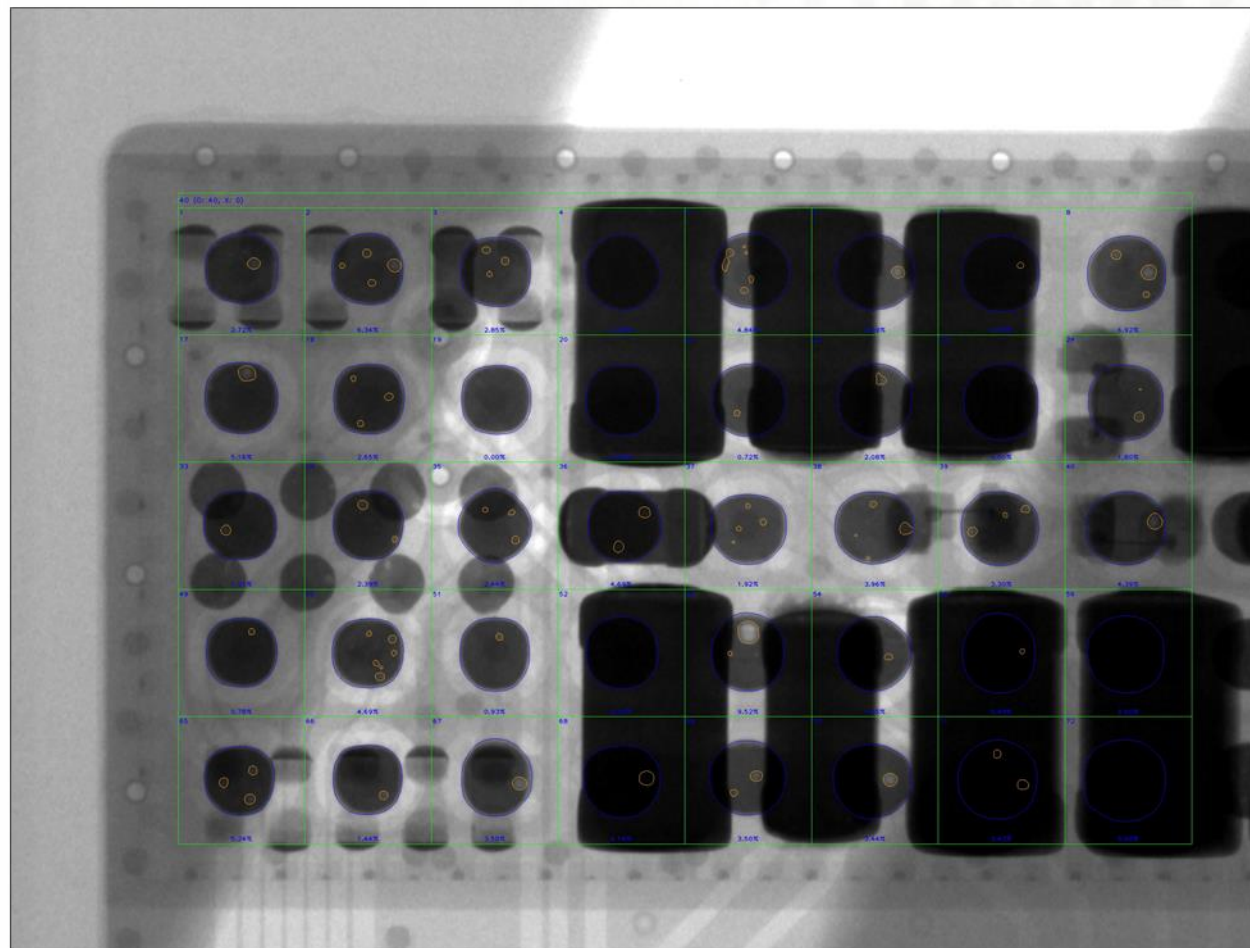
ITOP™ (Inspection Technology of Overlapped Pattern)

- 学習機能 (AI) を利用して、重複された映像を分割処理する技術



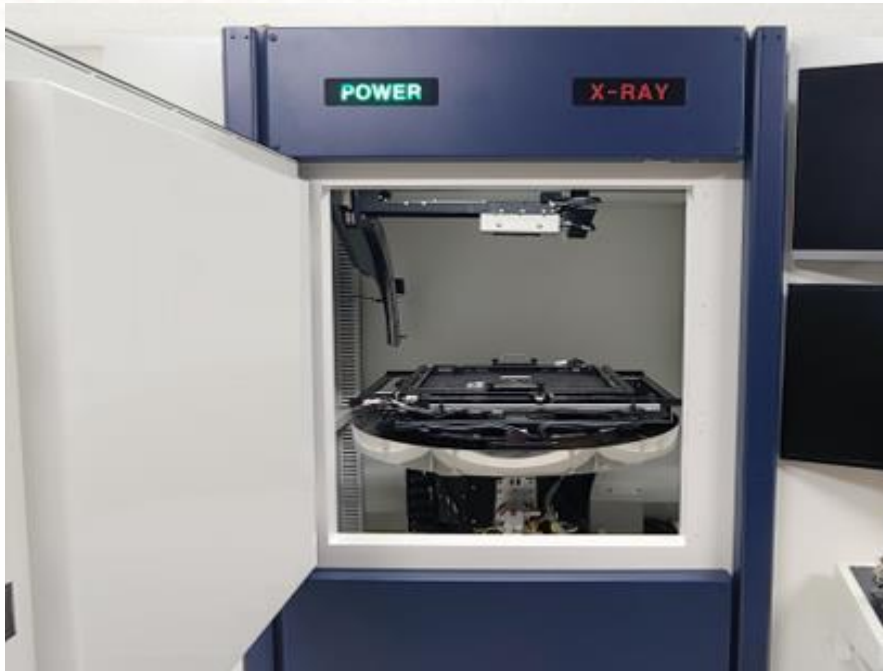
[1ショット撮影/高速検査]

- 多層サンプル検査可能
- 重複による映像の明るさに関係なく可能

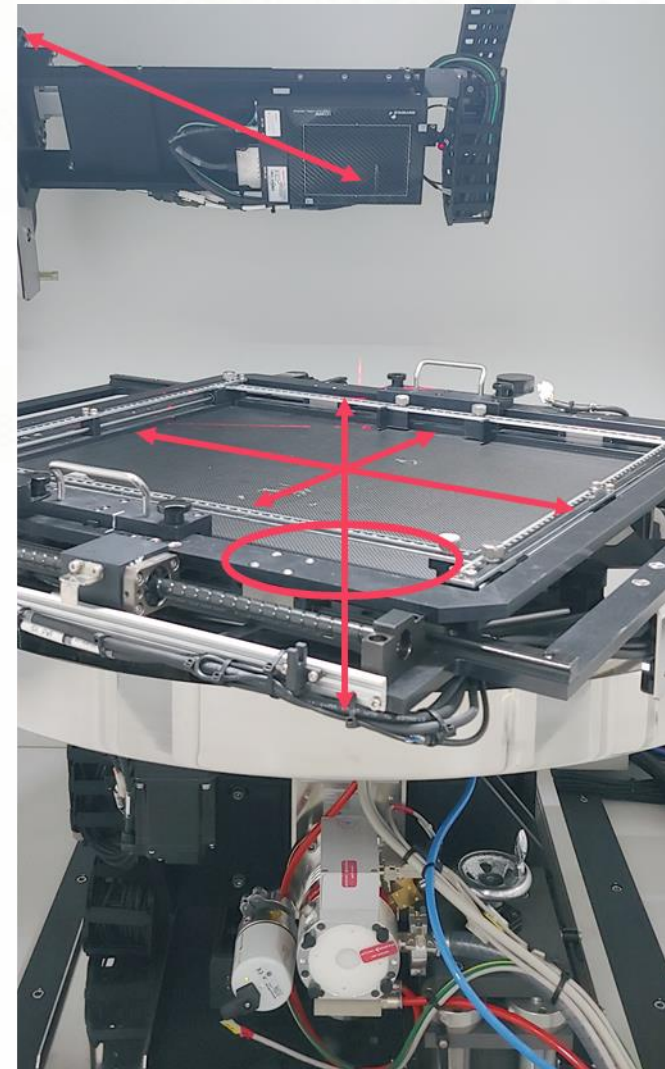




装置の構成



製品の投入が容易（ドアサイズ&テーブル）
ドアサイズ：700(W) × 630(H) mm



装置の構成



X線発生装置 (X-ray チューブ)

- 130kV , 40 W , Wide angle (120 °)Tube
- 焦点サイズ: 8 μ m (マイクロフォーカス密閉チューブ)



映像獲得装置(ディテクター) / FPXD

- ピクセルサイズ : 49.5 μ m fine pitch
- 全アレイ : 2,944 X 2,352 Pixel (6.9 Mega Pixels)



放射線遮蔽(シールドチャンバー)

- 漏洩線量 : 0.5 uSv/h 以下 (自然線量レベル)
- リアルタイム放射線漏れ検知システムを適用(特許出願番号 : 10-2018-0054010)
(設定基準以上の時は X-ray 自動停止)



駆動軸(マニピュレーター)

- 斜め CT 用 $\pm 360^\circ$ R 軸を適用
- 小型部品 Cone Beam CT 用 R軸 はオプションで 適用可能



テックバレー S/W

- 高速 CT データ 並列処理演算 S/W 基本搭載
- 不良自動検出アルゴリズム オプション適用可能。



比較

区分		TECHVALLEY	競合他社
タクトタイム	CT 撮影 / 600 view	30 sec	5分
	連続スキャンモード	独自開発済み	開発中
	オートスキャンモード	独自開発済み	開発中
オプション : Cone beam CT 機能		可能	可能
オプション : AXI (不良自動検出機能)		独自のアルゴリズム	購入
オプション : VG Studio		対応可能	



その他関連装置情報 様々な装置のラインナップがございます。



インライン 90730 AXI



インライン2.5D AXI



オフライン2.5D AXI